



PARIS 2024



PARIS 2024

PARTENAIRE PREMIUM

LES JEUX DE PARIS 2024 :

des opportunités économiques
pour les TPE, PME et entreprises
de l'ESS (Economie Sociale et Solidaire)
de tous les territoires

BANQUE POPULAIRE
BOURGOGNE FRANCHE-COMTÉ



CAISSE D'ÉPARGNE
DE BOURGOGNE FRANCHE-COMTÉ

ÉDITO

Toutes les TPE, PME et entreprises de l'ESS, peuvent être concernées par les appels d'offres autour des Jeux Olympiques et Paralympiques de Paris 2024.

Premier partenaire premium des Jeux de Paris 2024, le Groupe BPCE et ses marques, Banque Populaire et Caisse d'Épargne, ainsi que les réseaux professionnels et d'autres acteurs de soutien comme Les Canaux, ESS 2024 et Entreprises 2024 sont mobilisés pour :

- 1. Accompagner les TPE/PME/entreprises** de l'ESS afin qu'elles bénéficient des retombées économiques des Jeux de Paris 2024
- 2. Soutenir l'emploi** grâce à la dynamique d'entraînement des Jeux de Paris 2024
- 3. Faire bénéficier les entreprises françaises** de l'ensemble du territoire de l'activité économique générée par l'organisation des Jeux de Paris 2024.

**Ce document récapitule toutes les infos utiles
pour faciliter les démarches.**

SOMMAIRE

Les **opportunités** générées par les Jeux Olympiques et Paralympiques de Paris 2024, sur tout le territoire

04

Les **outils** : s'inscrire sur les plateformes dédiées pour accéder aux appels d'offres

09

Les **contacts** et **partenaires** sur lesquels vous pouvez compter en région pour être accompagné

12



Les Jeux Olympiques et Paralympiques de Paris 2024

- **Le plus grand événement** jamais organisé en France
- Du **26 juillet au 11 août 2024** (Jeux Olympiques)
et du **28 août au 8 septembre 2024** (Jeux Paralympiques)
- 28 sports + 4 nouvelles disciplines et 22 sports paralympiques
- 10 500 athlètes Olympiques + 4 350 Paralympiques / 4 milliards de téléspectateurs / 20 000 journalistes / 13,5 millions de billets

Des opportunités économiques et d'emploi dans les régions en permettant l'accès aux marchés à toutes les entreprises, notamment les TPE-PME et les entreprises de l'ESS

2 INSTANCES À LA TÊTE DU PROJET



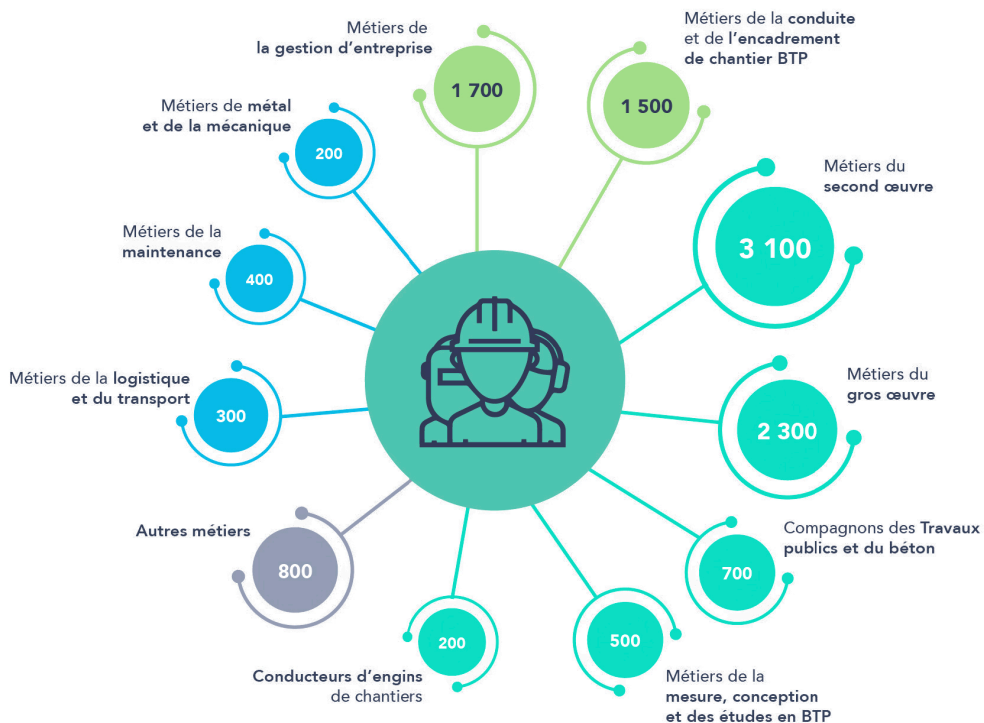
Paris 2024 : en charge de l'organisation de l'événement et des services afférents ainsi que des opérations d'aménagement liés aux Jeux.

SOLIDEO : en charge de la livraison des ouvrages pérennes liés aux Jeux, avec les maîtres d'ouvrage.

Emplois directs concernés par les marchés des Jeux de Paris 2024



Dans le secteur du bâtiment



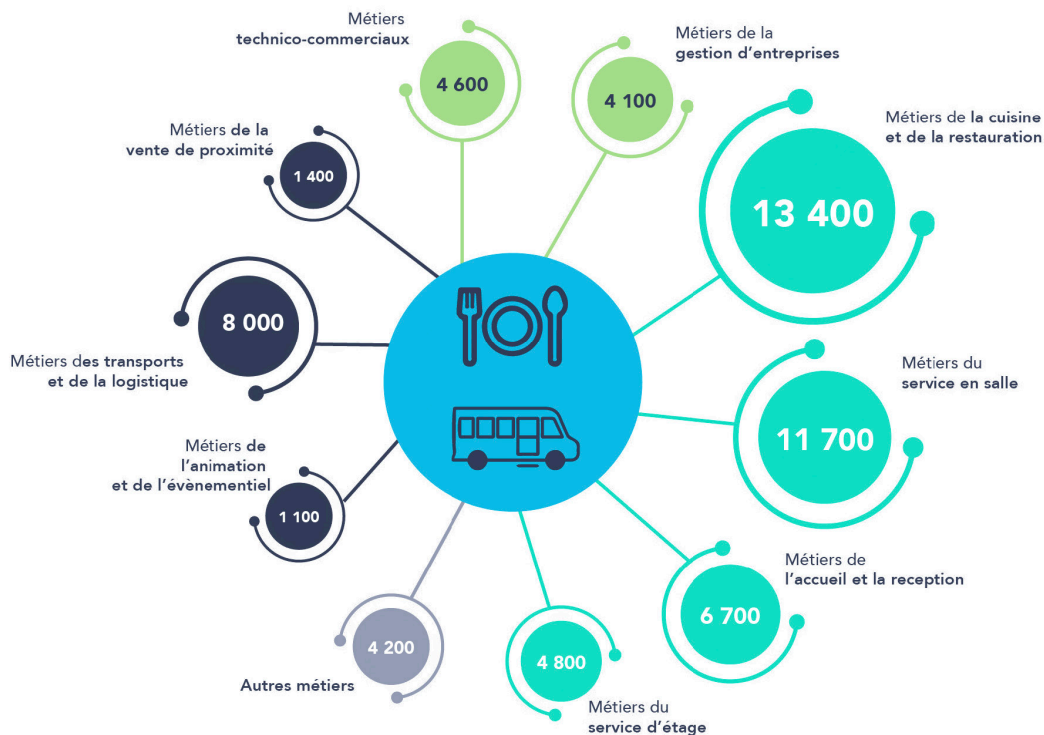
Légende

Métiers techniques spécifiques au secteur

Métiers de l'encadrement du chantier et de la gestion d'entreprise

Métiers techniques transverses à plusieurs secteurs

Dans le secteur du tourisme



Légende

Métiers techniques spécifiques au secteur

Métiers de l'encadrement du chantier et de la gestion d'entreprise

Métiers techniques transverses à plusieurs secteurs

Dans le secteur de l'organisation



Des **centaines d'appels d'offres** publiés dès maintenant et jusqu'en 2024 par Paris 2024 et la SOLIDEO.

2 outils concrets pour accompagner les TPE / PME / entreprises de l'ESS à se saisir des opportunités des Jeux de 2024 :



Inscription sur > www.entreprises2024.fr



Inscription sur > www.ess2024.org

ENTREPRISES 2024



ENTREPRISES
[2024]

Offrir toutes les informations nécessaires pour faciliter l'accès aux opportunités économiques et sociales liées à l'organisation des Jeux Olympiques et Paralympiques de Paris 2024

TPE/PME, inscrivez-vous sur la plateforme Entreprises 2024 pour être informées **des appels d'offres publics et privés** réalisés dans le cadre de l'organisation d'un grand événement sportif international.

Réunions d'information, sessions d'accompagnement, rencontres «donneurs d'ordre / PME », **retrouvez l'ensemble des rendez-vous** proposés sur toute la France.

Faites connaître vos savoir-faire et innovations directement sur la plateforme.



MEDEF

Eric INGARGIOLA - Chef de projet Entreprises 2024
eingargiola@medef.fr

www.entreprises2024.fr



[@2024Entreprises](https://twitter.com/2024Entreprises)

ESS 2024

ESS 2024

LA PLATEFORME SOLIDAIRE

La plateforme d'accompagnement des structures de l'ESS souhaitant répondre aux appels d'offres des Jeux de Paris 2024

Veille : informez-vous sur les marchés et sur l'actualité des Jeux de Paris 2024. Rendez-vous sur le site www.ess2024.org et inscrivez-vous à la newsletter.

Sourcing : faites connaître votre solution entrepreneuriale auprès des organisateurs des Jeux de Paris 2024 et recevez les marchés correspondant à votre expertise en référant votre entreprise chez ESS 2024.

Accompagnement : suivez les marchés des Jeux de Paris 2024 (veille, relais des marchés aux structures pertinentes, accompagnement des structures à la remise d'une offre, aide à la structuration de groupements).

LES CANAUX

POUR LES ÉCONOMIES SOLIDAIRES ET INNOVANTES

Christophe DIVI - Directeur ESS 2024
christophe.divi@lescanaux.com

Pia LE FICHER - Cheffe de projet ESS 2024
pia@lescanaux.com

www.ess2024.org



CPME Bourgogne Franche-Comté

La CPME Bourgogne Franche-Comté (Confédération des PME) est l'organisation patronale dédiée exclusivement aux TPE-PME tous secteurs confondus.

Présente **dans les 8 départements de notre région**, elle est très engagée dans l'accompagnement de ses entreprises adhérentes et est **l'interlocutrice incontournable des collectivités, de l'Etat, des départements et de la Région.**

Dans le cadre des Jeux Olympiques et Paralympiques 2024, la CPME assume son rôle aux côtés de la Caisse d'Épargne et de la Banque Populaire pour **sensibiliser les TPE-PME** afin qu'elles **bénéficient des retombées économiques des Jeux** et qu'elles puissent conquérir à cette occasion de nouveaux marchés.

Très attachée à un syndicalisme de projet, la CPME se tiendra bien évidemment aux côtés des TPE-PME pour mettre à leur disposition sa compétence en matière d'aide à la décision afin de les accompagner dans la réussite de leurs projets.



Martin SIX - Secrétaire Général

martin.six@cpme-bfc.fr

03.80.68.49.99

<https://www.cpme-bfc.fr/>

MEDEF



MEDEF
Bourgogne Franche-Comté

Le réseau Medef Bourgogne Franche-Comté se compose de 5 organisations territoriales, en lien direct avec les entreprises, et qui ont pour missions communes de :

Représenter : La mission essentielle qui renoue avec le fondement des syndicats patronaux : représenter les entreprises et être acteur de la vie économique et sociale locale, à travers des mandats au sein d'organisations et instances territoriales.

Accompagner : Donner accès à des services et à un réseau qui permettent de trouver une première réponse à des questionnements ou problématiques.

Informier : Véritable HUB, le Medef est au cœur de l'information et a pour mission de l'analyser et de la transmettre pour avancer face aux enjeux des entreprises.

Les Medef Territoriaux s'engagent ensemble pour la relance et soutiennent Entreprendre 2024, pour que les entreprises de nos territoires y trouvent leur place.

Medef Bourgogne Franche-Comté :

<https://medef-bourgogne-franche-comte.com> - fmauchamp@medef71.com - 03 85 42 18 42

Medef Côte-d'Or :

www.medef21.fr - medef21@maisondesentreprises.com - 03.80.77.85.00

Medef Saône-et-Loire :

www.medef71actu.com - medef71@medef71.com - 03.85.42.18.42

MedefYonne :

<http://medef89.fr> - patronat@medef-yonne.fr - 03.86.49.26.00

Medef Nièvre :

contactmedef58@gmail.com - 03.86.59.71.27

Medef Territoires Franc-Comtois :

www.medef-franche-comte.com - secretariat@medef-franche-comte.com - 03 81 40 37 38

ADIE

L'Adie est une association nationale reconnue d'utilité publique qui défend l'idée que **chacun peut devenir entrepreneur.**

L'Adie s'emploie depuis trente ans à faire en sorte que ces aspirations et cette énergie créatrice qu'elles suscitent, puissent se concrétiser en exercice d'un droit effectif et accessible à tous : **le droit à l'initiative économique.**

Et pour cela nous travaillons dans les banlieues, dans les villes, dans les campagnes, **à lever tous les obstacles** administratifs, bancaires, psychologiques, pratiques, auxquels se heurtent celles et ceux qui n'ont pas le capital social, culturel, financier, celles et ceux qui " ne savent pas comment faire " et qui croient que " ce n'est pas possible " .

The logo for Adie, featuring the word "adie" in a lowercase, bold, red sans-serif font. The letter 'i' has a small yellow square above its dot.

**Angèle MIGNONAC - Directrice Adie Grand Est / Bourgogne
Franche-Comté**

06 73 86 42 95

<https://www.adie.org/>

CRESS

La CRESS est engagée depuis plusieurs années sur la **promotion des achats socialement responsables**, notamment auprès des structures d'insertion par l'activité économique en coordination avec leurs réseaux représentatifs, et par la mise en œuvre d'animations autour du site spécifique www.puissance-pro.fr.

La crise accentue l'enjeu du travail collectif sur ce sujet.

Les Jeux de Paris 2024 sont une opportunité pour l'ESS, avec un nouveau partenariat avec l'association Les Canaux en appui dans cette perspective, et en lien avec la Banque Populaire et la Caisse d'Épargne, banques coopératives adhérentes à la CRESS.



François BAULARD - Directeur

francois.baulard@cress-bfc.org

07 77 14 74 14

www.ess-bfc.org/

Siège administratif DIJON : 03 80 59 96 75

Siège social BESANÇON : 03 81 50 75 09

VOS CONTACTS BANQUE POPULAIRE ET CAISSE D'ÉPARGNE



CAISSE D'ÉPARGNE
DE BOURGOGNE FRANCHE-COMTÉ

POUR LES ENTREPRISES ET ÉCONOMIE SOCIALE :

CENTRE D'AFFAIRES YONNE - NIÈVRE
Jean-Christophe BIOCALT : 06.62.52.76.97

CENTRE D'AFFAIRES CÔTE-D'OR
Yazid LAMRANI : 06.62.74.39.70

CENTRE D'AFFAIRES EST
Etienne BRUNOLD : 06.16.10.64.24

**CENTRE D'AFFAIRES JURA - SAÔNE-ET-
LOIRE**
David SARRET : 06.62.51.85.46

POUR LES PROFESSIONNELS :

**CENTRE D'AFFAIRES PROFESSIONNELS
SAÔNE-ET-LOIRE**
Michel BRABANT : 06.24.00.71.51

**CENTRE D'AFFAIRES PROFESSIONNELS
CÔTE-D'OR**
Gérard GRUER : 06.11.03.42.12

**CENTRE D'AFFAIRES PROFESSIONNELS
SUD FRANCHE-COMTÉ**
Patrice BONAVITACOLA : 06.63.31.34.57

**CENTRE D'AFFAIRES PROFESSIONNELS
NORD FRANCHE-COMTÉ**
Sylvain PAQUELIER : 06.75.69.11.35

**CENTRE D'AFFAIRES PROFESSIONNELS
YONNE**
Benoît ROUX : 06.31.10.79.63

**CENTRE D'AFFAIRES PROFESSIONNELS
NIÈVRE ET MORVAN**
Laurent OLIVIERI : 06.74.39.76.22



BANQUE POPULAIRE
BOURGOGNE FRANCHE-COMTÉ

CENTRE D'AFFAIRES DE CÔTE-D'OR
Quetigny - Laurent BERTHE : 03.80.48.91.88

**CENTRE D'AFFAIRES DE HAUTE-
SAÔNE**
Vesoul - Simon PERROT : 03.81.71.09.53

CENTRE D'AFFAIRES DE LA NIÈVRE
Nevers - Cécile JOOSSEN : 03.86.72.39.93

CENTRE D'AFFAIRES DE L'AIN
Bourg-en-Bresse - Denis TREBOZ :
03.85.21.32.02

CENTRE D'AFFAIRES DE L'YONNE
Auxerre - Jean-Philippe BEZIN : 03.86.72.39.91

**CENTRE D'AFFAIRES DE SAÔNE-ET-
LOIRE**
Mâcon - Jean-Louis MOREL : 03.85.21.32.01

CENTRE D'AFFAIRES DU DOUBS
Besançon - Catherine CORDIER :
03.81.21.27.20

CENTRE D'AFFAIRES DU JURA
Lons-le-Saunier - Maryline DESSERPRIX :
03.84.86.47.40

**CENTRE D'AFFAIRES DU NORD
FRANCHE-COMTÉ**
Audincourt - Thierry PLANTE : 03.81.71.09.51

CONTACT AGENCES :
MARCHÉ DES PROFESSIONNELS
Emmanuel DE SUREMAIN : 03.80.46.79.44



Caisse d'Épargne et de Prévoyance de Bourgogne Franche-Comté - Siège social : 1, Rond-Point de la Nation - B.P 23088 - 21088 Dijon Cedex 9 - Banque Coopérative régie par les articles L. 512-85 et suivants du Code Monétaire et Financier - Société anonyme à Directoire et Conseil d'Orientation et de Surveillance - Capital social de 525 307 340 euros - 352 483 341 RCS Dijon - Intermédiaire en assurance, immatriculée à l'ORIAS sous le n° 07 002 200 - Garantie financière délivrée par CEGC n° 146331-07 - Titulaire de la carte professionnelle « Transactions sur immeubles et fonds de commerce sans perception de fonds, effets ou valeurs » n° CPI 2102 2018 000 024 400 délivrée par la CCI de Côte d'Or. Contact : Téléphone : 09.69.36.20.00 (appel non surtaxé) - contacteznous@cebf.caisse-epargne.fr - Télécopie : 03.80.70.44.01 - Relations clientèle : 09.69.36.27.38 (appel non surtaxé)

La Banque Populaire Bourgogne Franche-Comté est un établissement de crédit de droit français agréé en qualité de banque prestataire de services d'investissement, conformément aux dispositions du Code monétaire et financier et contrôlée par la Banque Centrale Européenne (Sonnemannstrasse 20, D-60314 Frankfurt-am-Main, Allemagne). La Banque Populaire Bourgogne Franche-Comté est adhérent auprès de la FBF - Fédération Bancaire Française, organisation professionnelle représentative de la profession bancaire. En matière de produits d'assurance, la Banque Populaire Bourgogne Franche-Comté agit en qualité d'intermédiaire en assurance immatriculé à l'ORIAS sous le numéro 07 023 116.